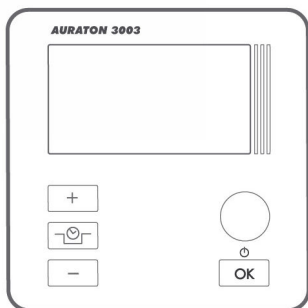


AURATON 3003

Návod k obsluze

CE



Gratulujeme Vám k nákupu regulátoru teploty, založeného na nejmodernějším technologickém řešení.

AURATON 3003



Funkce „FrostGuard“:

Chrání před zamrznutím místnosti



Možnost dočasného snížení naprogramované teploty

Po dobu 6 hodin, každý den, ve stejnou dobu.

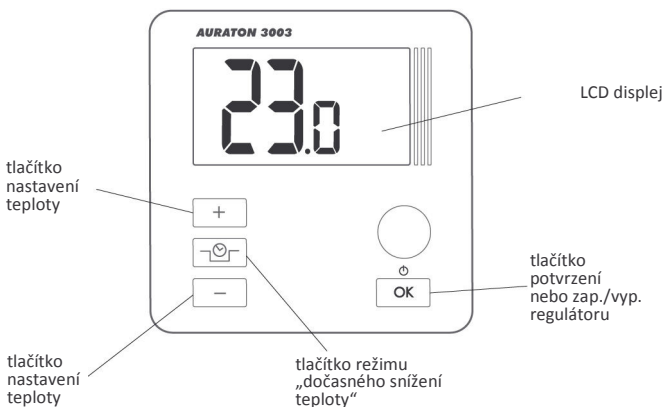
LCD





Podsvícený LCD displej

Podsvícený displej umožňuje sledování práce zařízení i v málo osvětlených místnostech.

Popis regulátoru AURATON 3003

Na přední části krytu se nachází podsvícený LCD displej a čtyři funkční tlačítka.



-  - **krátké stisknutí** – potvrzení nastavení teploty 
-  - **přidržení** – zap./vyp. regulátor 

Displej



1. Teplota

V režimu normální práce regulátor zobrazuje teplotu místnosti, ve které je nainstalován.

2. Vybité baterie (🔋)

Ukazatel se zobrazuje v době překročení přípustné úrovně napětí baterií. Baterie je nutné co nejdříve vyměnit.

POZOR: Aby nedošlo k vymazání nastavení regulátoru, výměna nesmí trvat déle jak 30 sekund.

3. Ukazatel trvání „dočasného snížení teploty“

Informuje, jak dlouho bude ještě spuštěn režim „dočasného snížení teploty“.

4. Jednotka teploty (°C)

Informuje o zobrazení teploty ve stupních Celsia.

5. Ukazatel naprogramování režimu dočasného snížení teploty (☀)

Zobrazuje uživatelem naplánovaný režim „dočasného snížení teploty“. Zobrazuje se v době, kdy režim není aktuálně realizován, ale funkce „dočasného snížení teploty“ je aktivní. (více informací v kapitole „Nastavení režimu dočasného snížení teploty“)

6. Ukazatel zapnutí regulátoru (🔥)

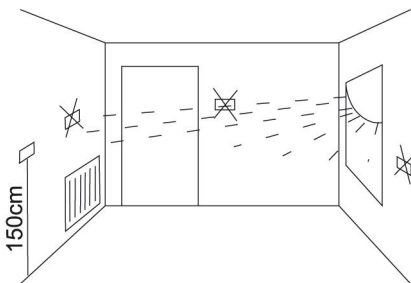
Piktogram informuje o stavu práce zařízení. Zobrazuje se v době zapnutí ovládaného zařízení.

7. Ukazatel režimu „dočasného snížení teploty“ (🌙)

Zobrazuje se během realizace programu dočasného snížení teploty.

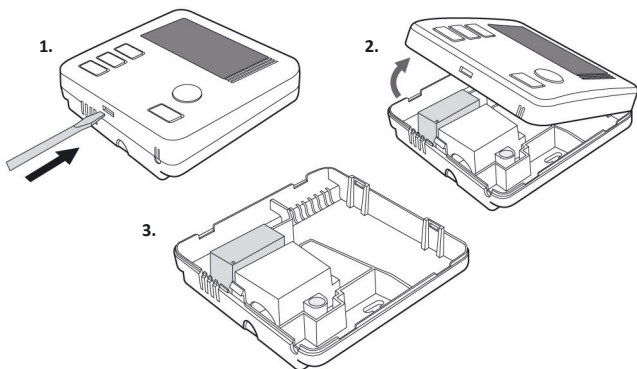
Volba vhodného umístění regulátoru teploty AURATON 3003

Na správnou funkci regulátoru má ve velké míře vliv jeho umístění. Umístění regulátoru v místě bez cirkulace vzduchu nebo na přímém slunci může způsobit nesprávnou kontrolu teploty. Regulátor by měl být umístěn na vnitřní stěně budovy (dělicí příčce), v prostředí s volnou cirkulací vzduchu. Regulátor by neměl být umístěn v blízkosti zařízení emitujících teplo (televizor, radiátor, chladnička) nebo v místech vystavených přímému slunečnímu záření. Komplikace může způsobit blízkost dveří, které mohou vyvolat vibrace.

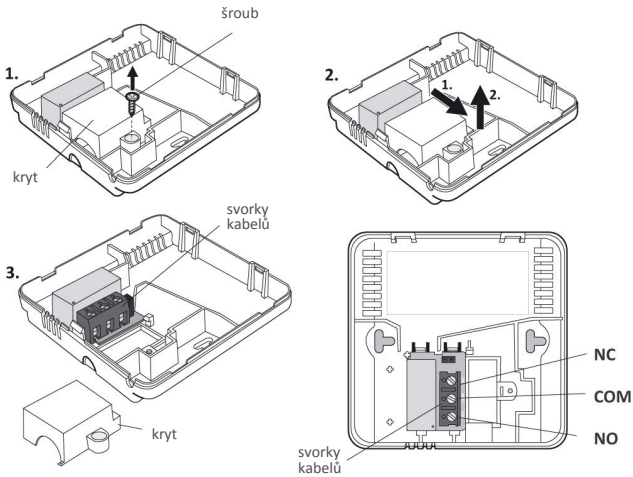


Zapojení kabelů do AURATON 3003

Pro připojení kabelů je nutné sejmout kryt níže uvedeným způsobem:



Svorky kabelů se nacházejí na zadní straně regulátoru, pod **plastovým krytem**.

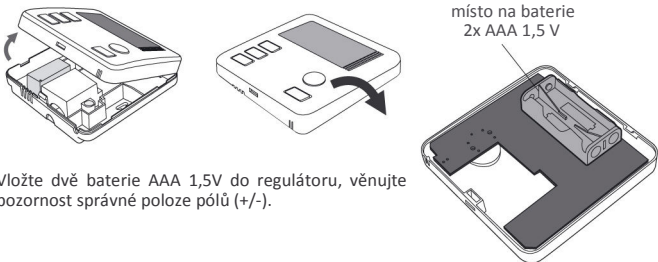


Je to typické jednopólové dvoupolohové relé. Ve většině případů není svorka NC využita.

POZOR: Po zapojení kabelů je nutné zpět namontovat plastový kryt.

Instalace / výměna baterií

Místo na baterie se nachází uvnitř regulátoru, v přední části krytu. Pro vložení baterií je nutné sejmout kryt regulátoru způsobem popsaným v kapitole „Zapojení kabelů do AURATON 3003“.

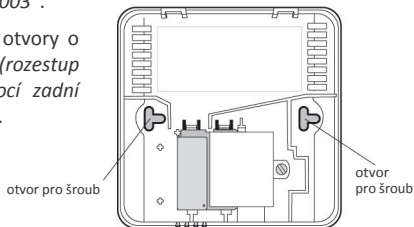


Vložte dvě baterie AAA 1,5V do regulátoru, věnujte pozornost správné poloze pólů (+/-).

Přípevnění regulátoru ke stěně

Pro přípevnění regulátoru **AURATON 3003** ke stěně je nutné:

1. Sejmout kryt regulátoru způsobem popsáním v kapitole „Zapojení kabelů do AURATON 3003“.
2. Do stěny vyvrtat dva otvory o průměru 6 mm (rozestup otvorů vyznačit pomocí zadní části krytu regulátoru).



3. Vložit hmoždinky do vyvrtaných otvorů (dodané v sadě).
4. Přišroubovat zadní část krytu regulátoru ke stěně pomocí přiložených šroubů.
5. Nasadit kryt regulátoru.

POZOR: V případě dřevěné stěny není nutné používat hmoždinky.

Stačí vyvrtat otvory o průměru 2,7 mm (místo 6 mm) a šrouby zašroubovat přímo do dřeva.

První spuštění regulátoru

Po správném vložení baterií se na LED displeji na sekundu zobrazí všechny segmenty [test displeje], a následně číslo verze programu.

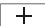



Po chvíli se automaticky zobrazí aktuální teplota v místnosti. Regulátor je připraven k práci.



Nastavení teploty

POZOR: První stisknutí libovolného funkčního tlačítka vždy způsobí zapnutí podsvícení, a teprve další stisknutí vyvolá funkci tlačítka.

Pro nastavení teploty během normální práce je nutné:

1. Stisknout tlačítko  nebo  . Segment odpovědný za zobrazení teploty přejde do režimu editace a začne blikat.
2. Tlačítka  a  nastavujeme požadovanou teplotu, jakou chceme mít v místnosti, s přesností na 0,2°C.




3. Volbu potvrdíme krátkým stisknutím tlačítka .

Nastavení režimu „dočasného snížení teploty“



V případě, že budete chtít každý den, ve stejnou dobu, snížit teplotu panující

v místnosti o 3 °C, existuje možnost dočasné redukce na dobu 6 hodin. Pro nastavení této funkce je nutné:


1. Stisknout a přidržet po dobu 3 sekund tlačítko  . Na displeji se zobrazí symbol měsíce (☾) a ukazatel hodin (6h).
2. Regulátor přechází do režimu „dočasného snížení teploty“ a **každý den, ve stejnou dobu**, bude snižovat naprogramovanou teplotu normálního režimu o 3 °C na dobu 6 hodin.



POZOR: Po 6 hodinách se regulátor vrátí k nastavené teplotě. Místo symbolu měsíce (☾) se na displeji zobrazí symbol slunce (☀).

POZOR: Režim „dočasného snížení teploty“ vždy začíná v době zapnutí funkce. Znamená to, že případnou časovou redukci je nutné naprogramovat v době, kdy chceme, aby taková změna nastala.

Vypnutí režimu „dočasného snížení teploty“


Pro vypnutí režimu „dočasného snížení teploty“ je nutné znovu stisknout a přidržet 3 sekundy tlačítko .

Na displeji se zobrazí pouze teplota místnosti a regulátor se vrátí k normálnímu režimu práce.



Funkce

„FrostGuard“

Regulátor AURATON 3003 je vybaven speciální funkcí „FrostGuard“, která chrání místnost před případným zamrznutím. Tato se aktivuje, pokud je regulátor vypnutý.

U vypnutého regulátoru, pokud teplota v místnosti klesne na 2 °C, se na displeji zobrazí symboly **Fr** ($F \eta$) a  a zapne se relé. Když teplota stoupne na 2,2 °C, displej znovu zhasne a relé rozpojí kontakty.

Poznámky

- Regulátor lze kdykoliv vypnout nebo zapnout pomocí krátkého přidržení tlačítka  .
- První stisknutí libovolného funkčního tlačítka vždy způsobí zapnutí podsvícení, a teprve další stisknutí vyvolá funkci tlačítka.
- Pokud nebude při programování libovolné funkce po dobu 10s stisknuto žádné tlačítko, regulátor se zachová, jako při stisknutí tlačítka  .
- **UPOZORNĚNÍ: Instalaci zařízení smí provádět pouze kvalifikovaný pracovník.**

Technická data

Rozsah pracovní teploty:	0 – 35°C
Rozsah ovládání teploty:	7 – 30°C
Hystereze:	±0,2°C
Výchozí nastavená teplota:	20°C
Dodatečná funkce:	FrostGuard
Pracovní cyklus:	denní
Kontrola stavu práce:	LCD
Maximální proud zatížení kontaktů relé:	~ 16A 250VAC
Napájení:	2x alkalická baterie AAA 1,5V

Likvidace zařízení

Zařízení jsou označena symbolem přeškrtnutého kontejneru na odpad. V souladu s Evropskou směrnicí 2002/96/ES a Zákonem o spotřebovaném elektrickém a elektronickém zařízení takové označení informuje, že po době jeho životnosti nesmí být likvidováno společně s jiným domácím odpadem.

Uživatel je povinen odevzdat zařízení do sběrného místa elektrického a elektronického odpadu.



Lars spol. s r.o.

Minská 8
616 00 Brno
Česká Republika

e-mail: elektronics@lars.cz

Informace

Tel: +420 541 420 578

Fax: +420 541 213 197

WWW.LARS.CZ